



L'HYGIÈNE DES MAIN

« SAUVE DES VIES »



Florence Tirard
IDE hygiénistes - DPIAS

CHU
ROUEN NORMANDIE

HISTORIQUE



- 1832: Grande épidémie de choléra a Paris -> campagne d'assainissement des égouts
- 1847: Expérience de Semmelweis : le lavage des mains diminue le nombre de décès causés par la fièvre puerpérale
- 1879: Début des travaux sur la vaccination Pasteur
- 1882: Découverte du bacille de Koch
- 1890: Introduction de l'antisepsie au bloc Lister
- 1928: Découverte de la pénicilline
- 1952-54: Invention du premier respirateur et création des 1^{ère} Réanimation et invention de l'hémodialyse²

VACCINATIONS / ANTIBIOTIQUES

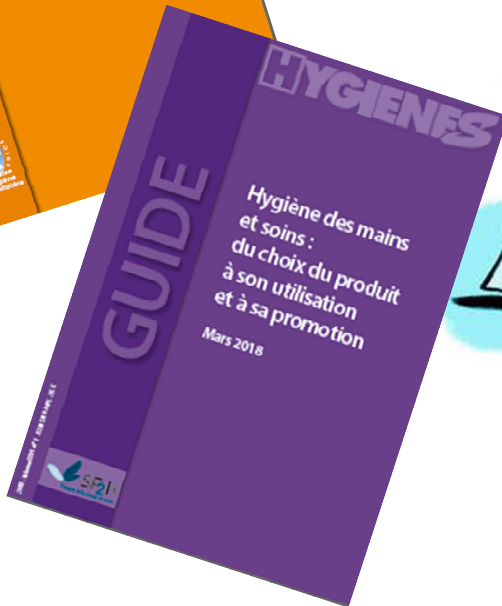
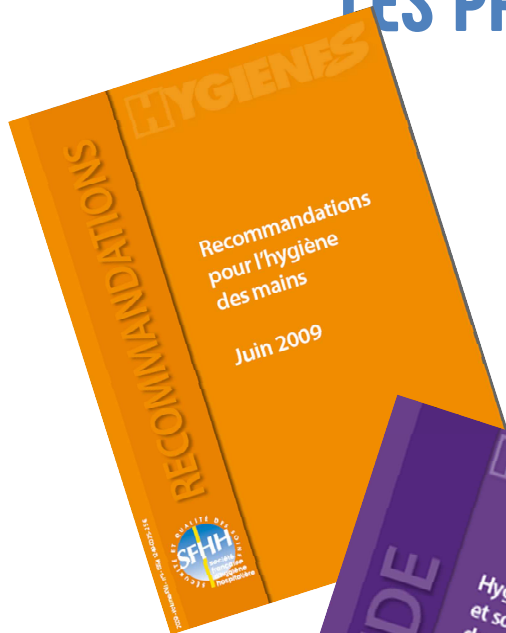
● AVONS-NOUS BESOIN DE PLUS ?

LE REVERS DE LA MÉDAILLE

- 1970 Apparition des 1ères bactéries résistantes aux ATB
- 1980 Apparition du terme « infections nosocomiales »
- 1990 Apparition des p1 ères bactéries multi résistantes aux ATB
- 2000 La résistance diffuse en ville
- 2010 Apparition en ville de bactéries résistantes à tous les ATB

Augmentation(+22 %) de la mortalité liée aux maladies infectieuses aux USA entre 1980-1992

LES PRÉCAUTIONS STANDARD



L'HYGIÈNE DES MAINS (HDM) « SAUVE DES VIES »

- Chacun **reçoit** des pathogènes et les **transmet**
- Les mains sont le principal maillon de contamination
- Colonisées par 10⁶ à 10⁸ bactéries par cm²

→ Le rôle de chacun est fondamental

- Des gestes simples sauvent des vies



POUR QUE LA MAIN RESTE LA MAIN QUI SOIGNE

PHARMACIENS



LES DIFFÉRENTES TECHNIQUES

• Laquelle ?

- Lavage simple
- Friction Hydro alcoolique
- Friction chirurgicale

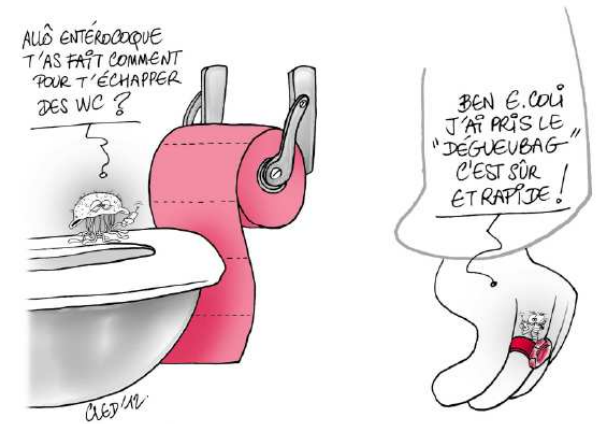
EFFICACITÉ COMPARÉE DES TECHNIQUES



Fl Tirard /DPIAS

PRÉ-REQUIS

- **Toujours enlever tous les bijoux**
 - Bagues, alliance, bracelets...
 - Montre
- **Des ongles courts sans vernis/french manucure/résines**
- **Avant-bras dégagés (tenue à manches courtes)**

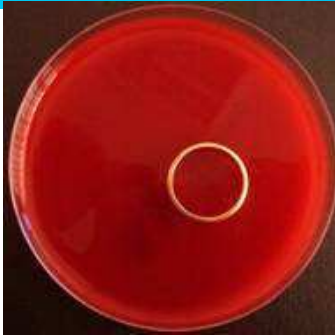


Fl Tirard /DPIAS



!!!!!!! Des Bijoux Porteurs de Germes

Culture alliance :

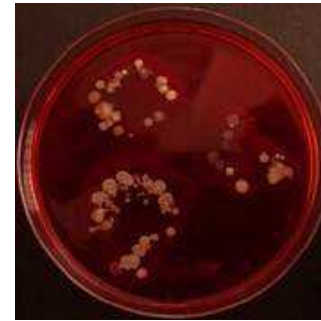
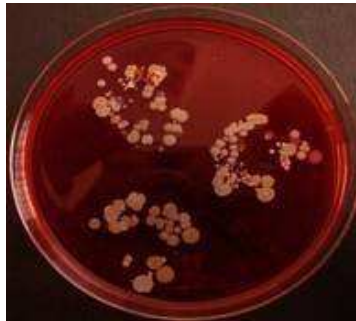


Avant tout geste d'hygiène des mains

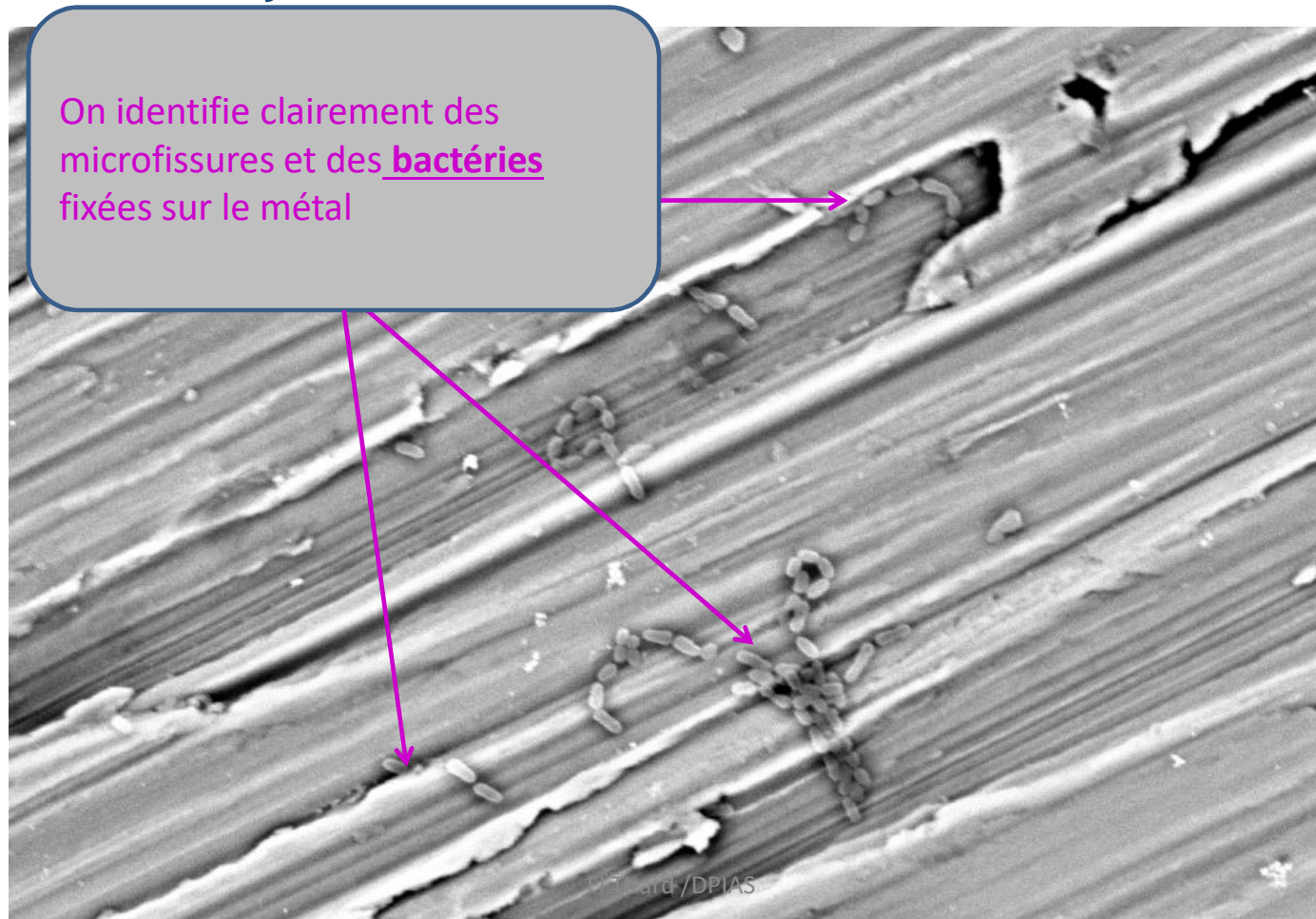
Après lavage au savon doux

Après friction SHA

Culture bijoux :

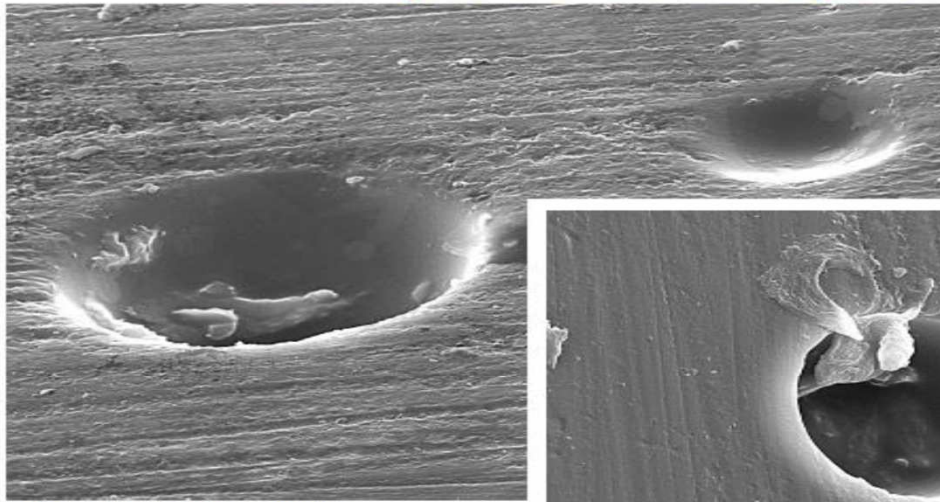


UNE ALLIANCE PHOTOGRAPHIÉE AU MICROSCOPE ÉLECTRONIQUE (GROSSISSEMENT DE 5000 FOIS)

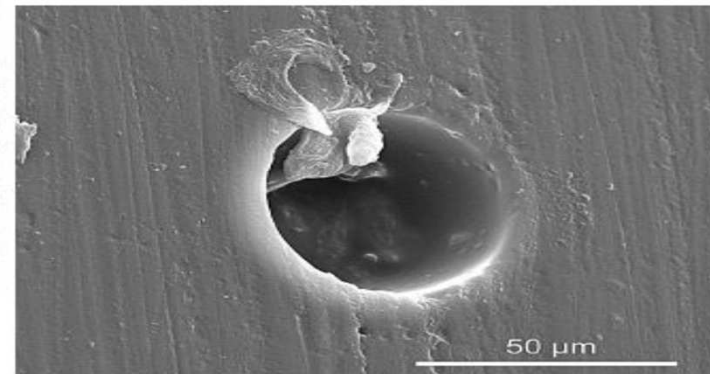


Et les faux ongles ?

On peut à l'hôpital ?



Photos : Joseph Hemmerlé
Unité 1121 Inserm
Unité de Strasbourg



faux ongles ou « french manucure » (grossissement x 1000)

Rayures mais surtout petits cratères de 50 µm de diamètre

(affaissement de la résine au cours de son durcissement ou la révélation de micro bulles)

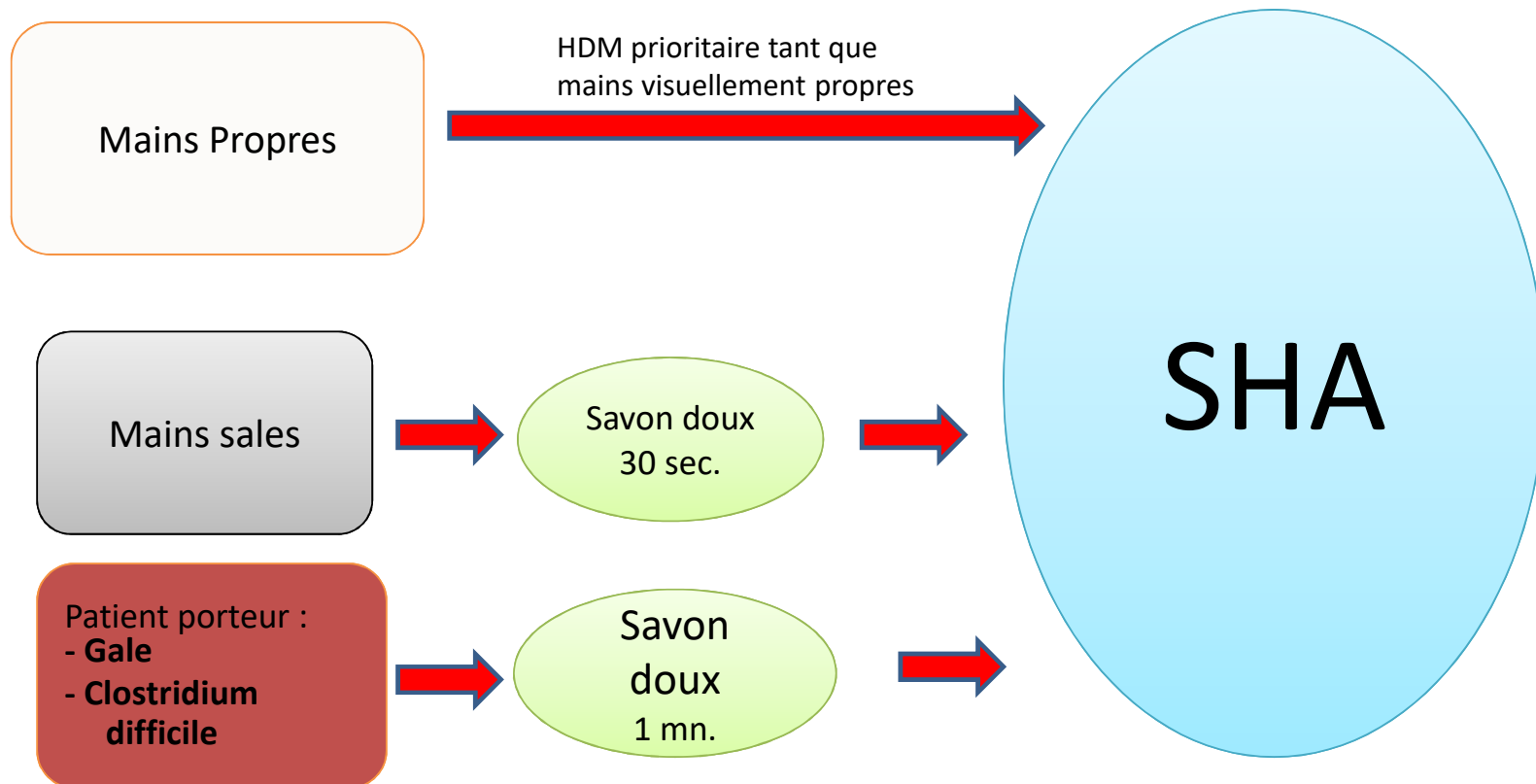
La taille de ces cratères ne permet aucun nettoyage en profondeur, le poil de pinceau le plus fin ne pénétrerait pas dans ces niches dont les dimensions sont en revanche parfaitement adaptées à la colonisation bactérienne.

NON, on ne peut pas à l'hôpital !

TECHNIQUES D'HDM

Pré-requis

- Sans bijoux
- Ongles courts/sans vernis
- Manches courtes



LE LAVAGE AU SAVON DOUX

- Mouiller les 2 mains
- Prendre une dose de savon liquide
- Savonner, faire mousser
- Rincer abondamment
- Temps de rinçage \geq Temps de savonnage
- Sécher par tamponnement avec un essuie mains
- Fermer le robinet avec l' essuie main puis le jeter dans la poubelle



- Avant et après prise de poste
- Mains souillées
- Gestes de la vie quotidienne



LA FRICTION HYDROALCOOLIQUE

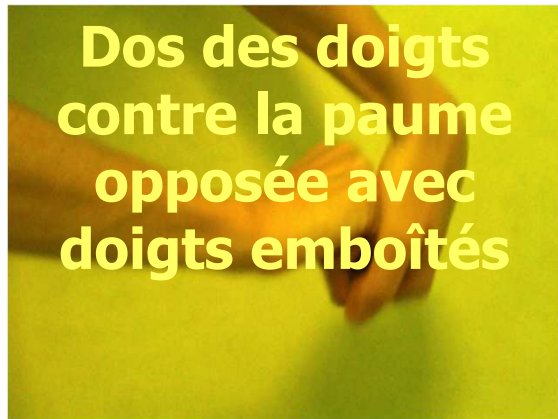
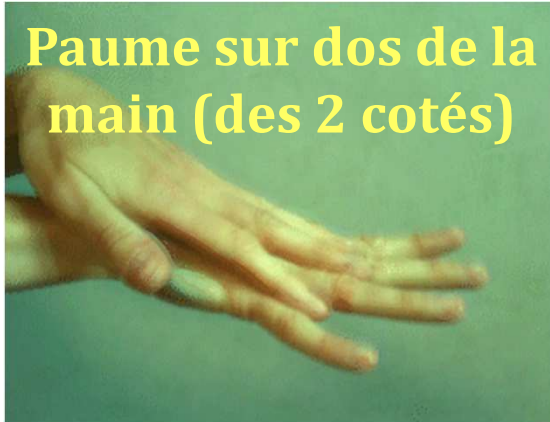
- Technique de référence
- Sur des mains visuellement propres, sèches et non talquées
- Facile , pas de point d 'eau, possibilité de flacon de poche
- Composition: Ethanol (838ml/l)agents épaississant, hydratant et émoullient sans parfum ni colorant
- Normes bactéricides(13727),virucide (14476)et fongicide (13624)



TRAITEMENT HYGIENIQUE DES MAINS SUR MAINS PROPRES ET SECHES





Fl Tirard / DPIA



LA FRICTION HYDRO ALCOOLIQUE :TECHNIQUE

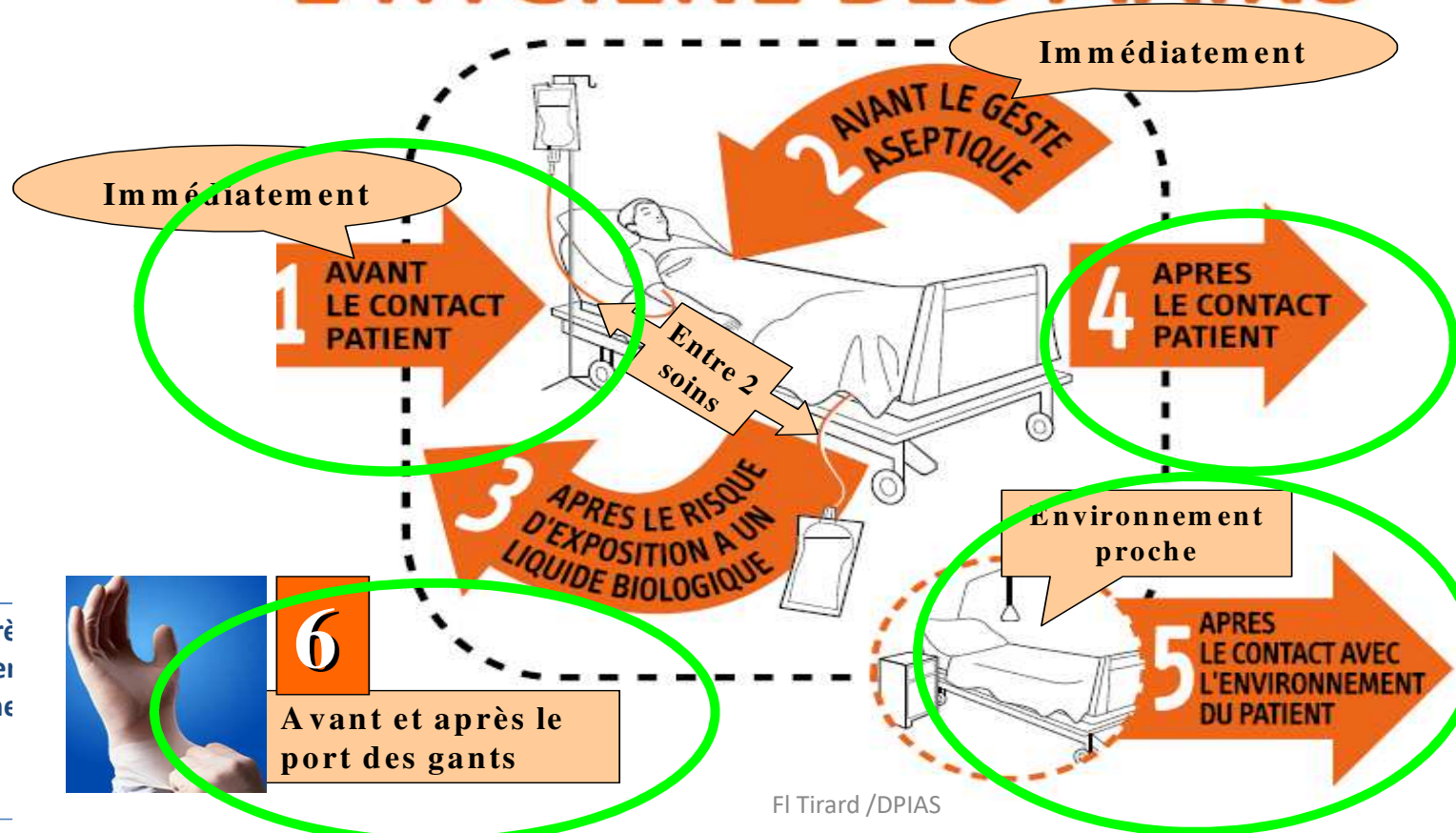


-  Zone fréquemment oubliée
-  Zone très souvent oubliée



QUAND FAIRE UNE HDM ? (OPPORTUNITÉS D'HDM)

L'HYGIENE DES MAINS



Avant et après d'EPI : tablier, masque, lunette protection



L'adaptable, le chevet, la télécommande du lit, le scope, la sucette du bébé/enfant ...

LES LIMITES DES SHA

• Elles sont inutilisables

- sur des mains souillées
- Poudrées
- Mouillées
- Chez des patients porteurs de la gale et du clostridium difficile

LA FRICTION CHIRURGICALE

● Technique de lavage initial (en début de programme)

- Au savon doux durée 1 mn avec brossage des ongles et coudes inclus
- Rinçage 1 mn
- Essuyage

Dissociation de 10 mn entre le lavage et la désinfection chirurgicale

● Friction chirurgicale

- TEMPS 1 : mains- ongles- avant bras coudes inclus (1min30)
- TEMPS 2 : mains ongles- avant bras coudes exclus (1min30)

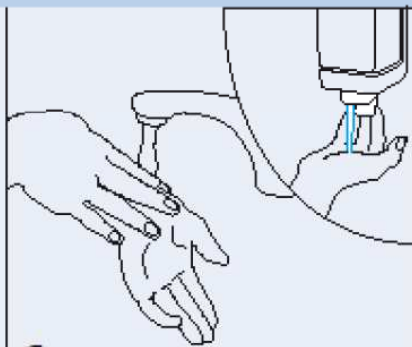
GLOBAL GUIDELINES
FOR THE PREVENTION OF
SURGICAL SITE INFECTION



DÉSINFECTION CHIRURGICALE PAR FRICTIONS

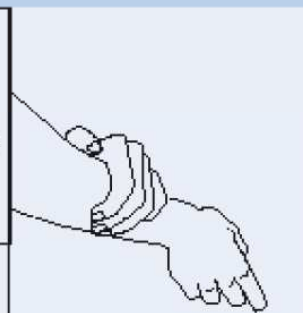
I - Lavage avec savon doux

Étape obligatoire lors de la première désinfection de la journée ou si les mains sont souillées ou mouillées.



1

Se mouiller les mains et les avants-bras. Déposer une dose de savon doux dans le creux de la main



2

Savonner soigneusement mains et avant-bras pendant au moins 15 secondes



3

Brosser les ongles (15 secondes pour chaque main, une fois dans la journée seulement)



4

Rincer abondamment sous eau courante



5

Sécher par tamponnement à l'aide d'essuie-mains à usage unique, non stériles

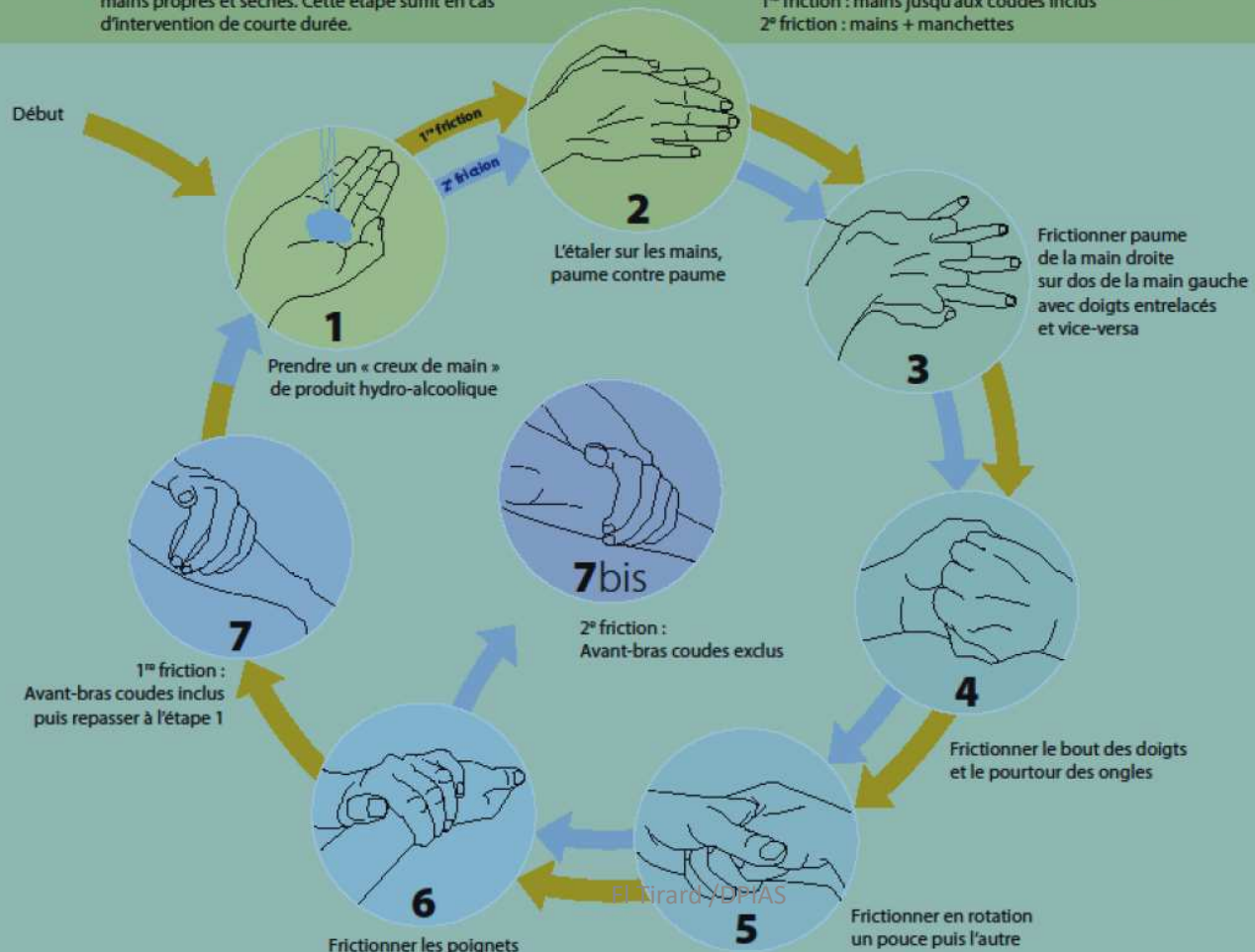
LA SECONDE ÉTAPE SERA FAITE SI POSSIBLE À DISTANCE

II - Désinfection par frictions

Produit hydro-alcoolique à employer pur, sur mains propres et sèches. Cette étape suffit en cas d'intervention de courte durée.

Important : pour chaque friction, maintenir les mains et avant-bras humides en renouvelant l'application de produit si nécessaire pour respecter la durée recommandée.

1^{re} friction : mains jusqu'aux coudes inclus
2^e friction : mains + manchettes



Tout savoir sur les Solutions Hydro-Alcooliques (SHA)...

La référence en terme d'hygiène des mains pour prévenir les infections associées aux soins

La friction avec SHA est plus efficace que le lavage au savon

VRAI

Composition : Alcool et Glycérine (émollients). Absence de parfum recommandée pour éviter les allergies.

Action : L'alcool des SHA désinfecte les mains contrairement au savon (action mécanique).

Gain de temps : 30 secondes pour une friction avec SHA contre 1 minute 30 pour un lavage.

Les SHA dessèchent les mains

FAUX

Les SHA contiennent des **émollients** et entraînent moins de sécheresse et d'irritation de contact que le lavage des mains (eau, savon, essuie-mains).

POUR UNE BONNE TOLÉRANCE :

- 1 Appliquer sur une peau sèche pour éviter l'irritation



> Mains sèches
lors de
l'application
de SHA

- 2 Privilégier les SHA sans parfum pour éviter les allergies



JE TRAVAILLE AVEC MES MAINS
J'EN PRENDS SOIN !

Crèmes ou lotions hydratantes : de préférence en fin de journée de soins, ou au moment des pauses.

Si les mains sont plus sèches ou abîmées (en hiver par exemple), une crème plus grasse et cicatrisante est nécessaire.

Ne pas hésiter à consulter rapidement
en cas de lésions persistantes



L'alcool des SHA passe dans le sang

FAUX

L'absorption d'alcool est extrêmement faible lors de frictions intensives des mains avec les SHA, équivalente aux valeurs d'éthanolémie "endogène" (= que le corps produit naturellement).

Pas de contre-indication à l'utilisation par la femme enceinte (source : ANSM mars 2011)

L'usage intensif des SHA favorise l'émergence de bactéries résistantes

FAUX

La tolérance des bactéries à l'alcool est quelque chose de connu sur le plan scientifique. En revanche, la concentration d'alcool que l'on peut trouver dans une solution hydro-alcoolique (environ 80 %) n'est pas compatible avec la survenue de résistances.



Les SHA contiennent des perturbateurs endocriniens

FAUX

Les SHA ne présentent pas de risque, ce qui n'est pas le cas de nombreux produits que vous utilisez tous les jours

*url.quechoisir.org/cosmetique :
417 autres produits
à découvrir sur le site !*

Article relayé dans les médias décrivant un passage transcutané de bisphénol A contenu dans des tickets de caisse de mains recouvertes de SHA (les mains mouillées favorisent l'absorption). Or :

- **Les SHA ne contiennent pas de Bisphénol A, ni de triclosan/triclocarban.**
- **Les mains doivent être sèches en fin de friction aux SHA.**
- **La quantité de SHA de l'article est largement supérieure à celle recommandée.**

Les SHA provoquent le cancer

FAUX

"L'ANSM n'a pas pu identifier un risque sanitaire supplémentaire cancérigène ou reprotoxique ou neurotoxique, par voie cutanée ou inhalée, suite à l'exposition à l'éthanol contenu dans les produits hydro-alcooliques, dans les conditions normales d'utilisation chez l'homme."

Agence Nationale de Sécurité des Médicaments (ANSM) : Rapport sur l'innocuité des SHA



L'utilisation de SHA dans les établissements de santé est sans risque et contribue fortement à la diminution des infections associées aux soins. **QUE PENSEZ-VOUS DE RELAYER LE MESSAGE ?**

POUR CONCLURE

« Au lieu de s'ingénier à tuer les microbes dans les plaies, ne serait-il pas plus raisonnable de ne pas en introduire ? »

On s'engage !

**Des mains propres
un soin plus sûr**

Un geste qui sauve
A portée de mains



Je sais pourquoi, je sais quand, je sais comment ...
Je m'engage, et vous ?



MERCI

