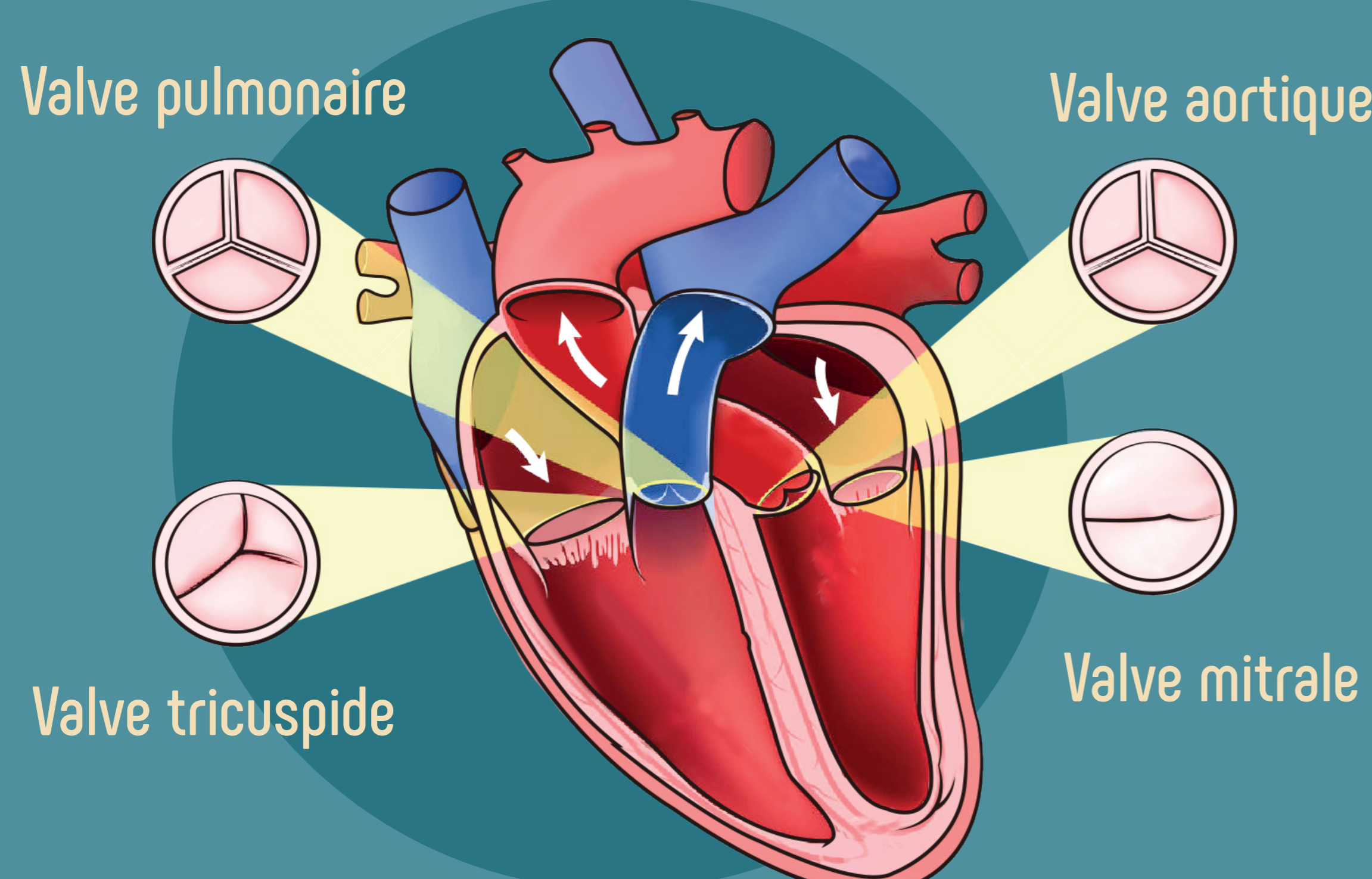


# A QUOI CORRESPOND UN SOUFFLE AU CŒUR CHEZ L'ADULTE?

Le souffle au cœur entendu par votre médecin peut être lié à une maladie des valves cardiaques.



## COMMENT C'EST FAIT UNE VALVE ?

La valve aortique, la valve pulmonaire et la valve tricuspide sont composées de **3 feuillets** ou cusps.

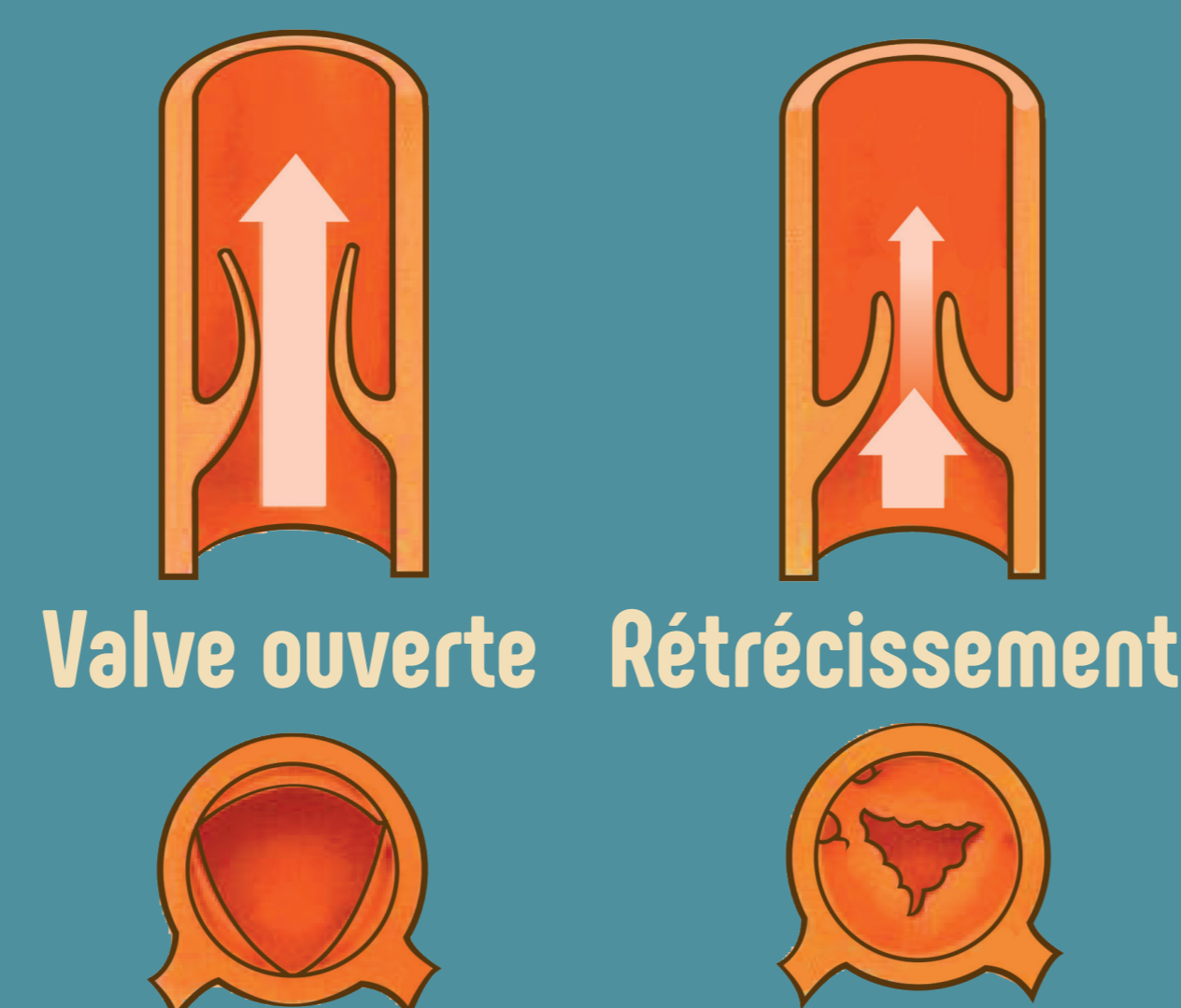
La valve mitrale quant à elle possède **2 feuillets**. Elle est dite bicuspide.

## QU'EST-CE QU'UNE MALADIE DES VALVES ?

Il existe deux types de maladies des valves: le rétrécissement et l'insuffisance.

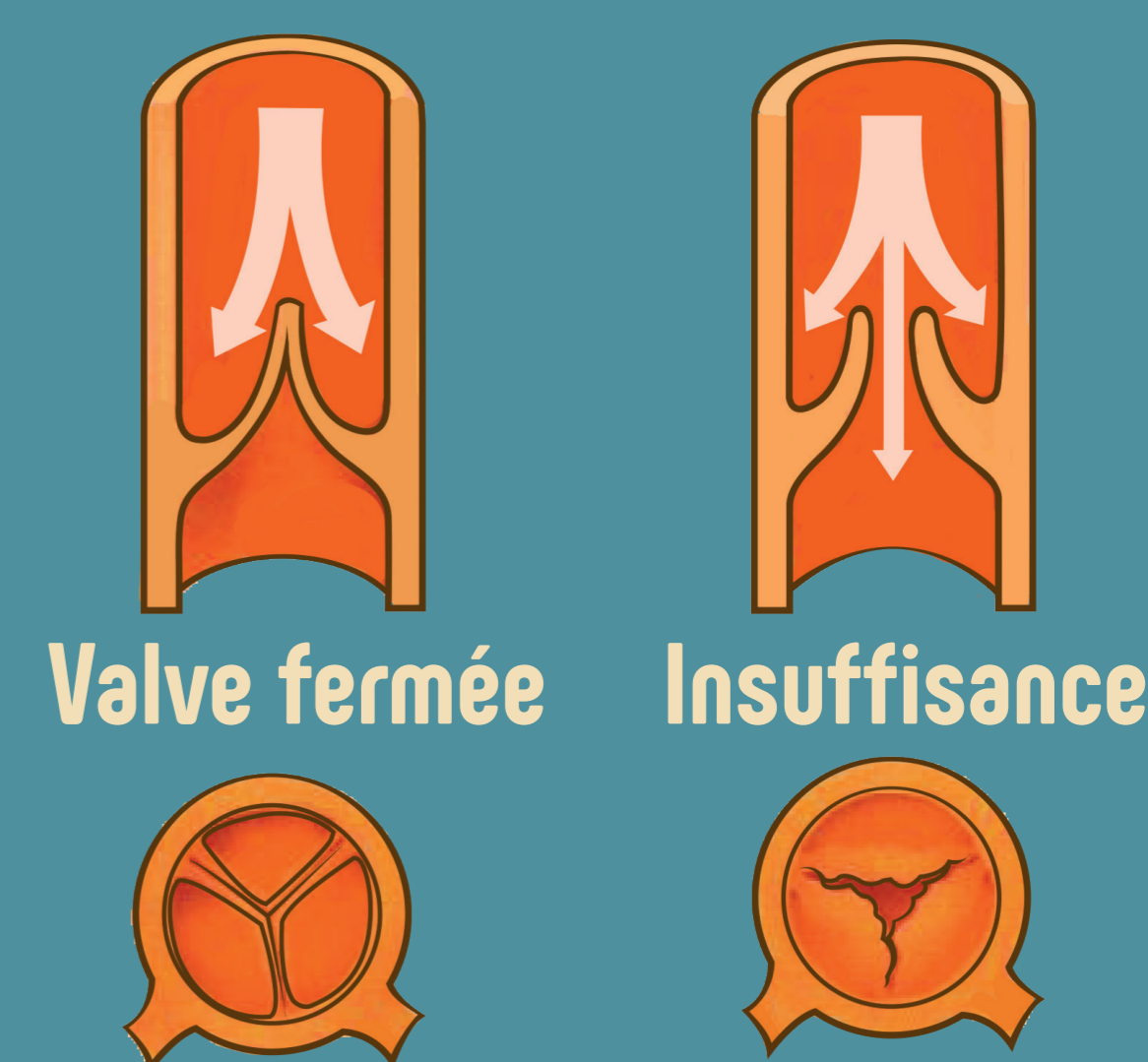
### RÉTRÉCISSEMENT

Lorsque la valve est rétrécie (on parle de rétrécissement ou « sténose »), son diamètre à l'ouverture est réduit et l'écoulement du sang est gêné, pouvant provoquer des symptômes.



### INSUFFISANCE

Lorsque la valve ne se ferme plus complètement, elle n'est plus étanche : c'est ce qu'on appelle l'insuffisance. L'insuffisance est également appelée « fuite » ou « régurgitation ».



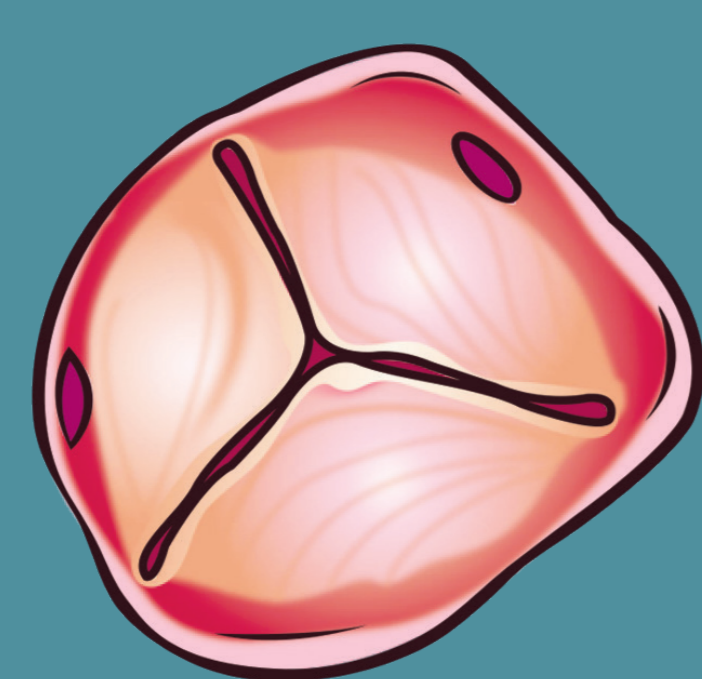
## C'EST QUOI UN SOUFFLE AU CŒUR ?

Chez l'adulte, un souffle correspond le plus souvent à un rétrécissement ou à une insuffisance d'une ou plusieurs valves du cœur. Le souffle au cœur peut-être **acquis** au cours de la vie ou **congénital**, c'est-à-dire présent dès la naissance (communication anormale entre les cavités cardiaques ou maladies cardiaques plus complexes associant plusieurs anomalies).

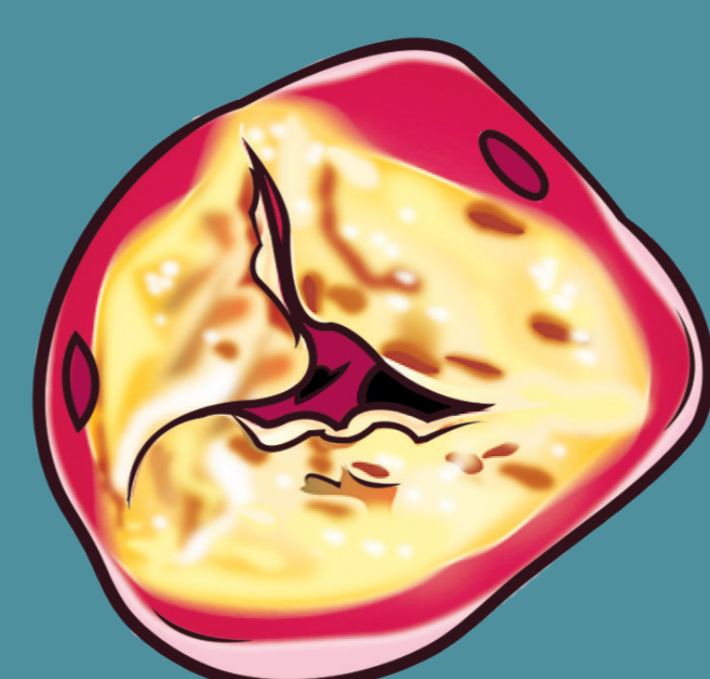
## QUELLES SONT LES MALADIES DES VALVES LES PLUS FRÉQUENTES ?

### RÉTRÉCISSEMENT AORTIQUE

Le rétrécissement aortique touche préférentiellement la personne âgée de plus de 75 ans, mais peut survenir plus tôt en cas de malformation de la valve (bicuspidie, soit 2 feuillets au lieu de 3). Des dépôts de calcium se forment progressivement sur la valve gênant l'ouverture des feuillets et le passage du sang du ventricule gauche vers l'aorte.



Valve aortique saine



Valve aortique avec dépôts de calcium

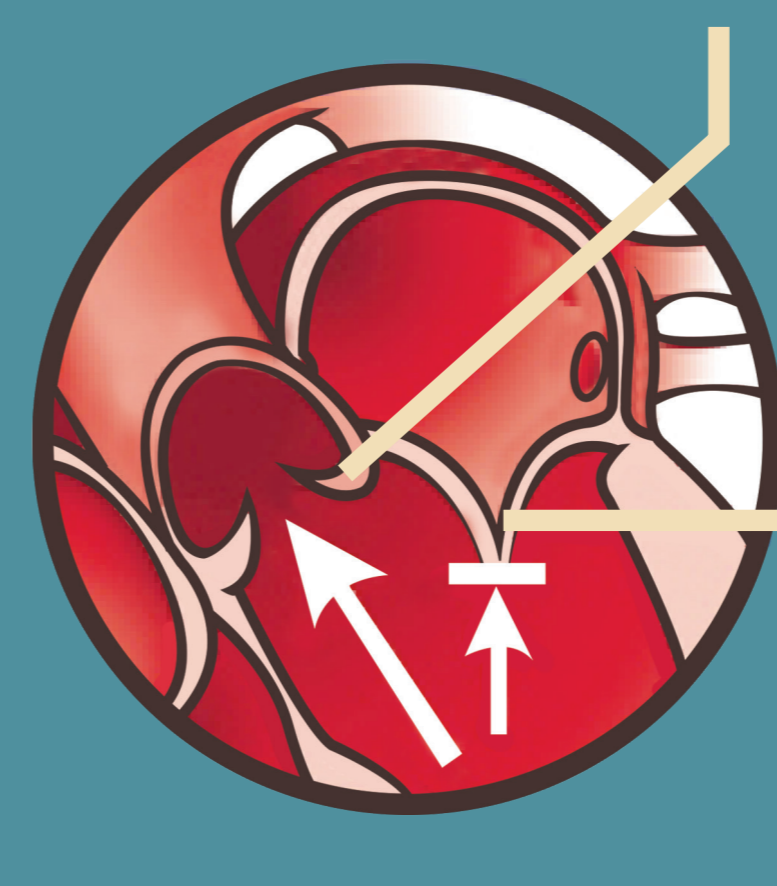
### INSUFFISANCE AORTIQUE

La valve aortique n'est plus étanche et le sang reflue de l'aorte vers le ventricule gauche. Les causes sont multiples, mais la plus fréquente est une dilatation de la valve et/ou de l'aorte associée.

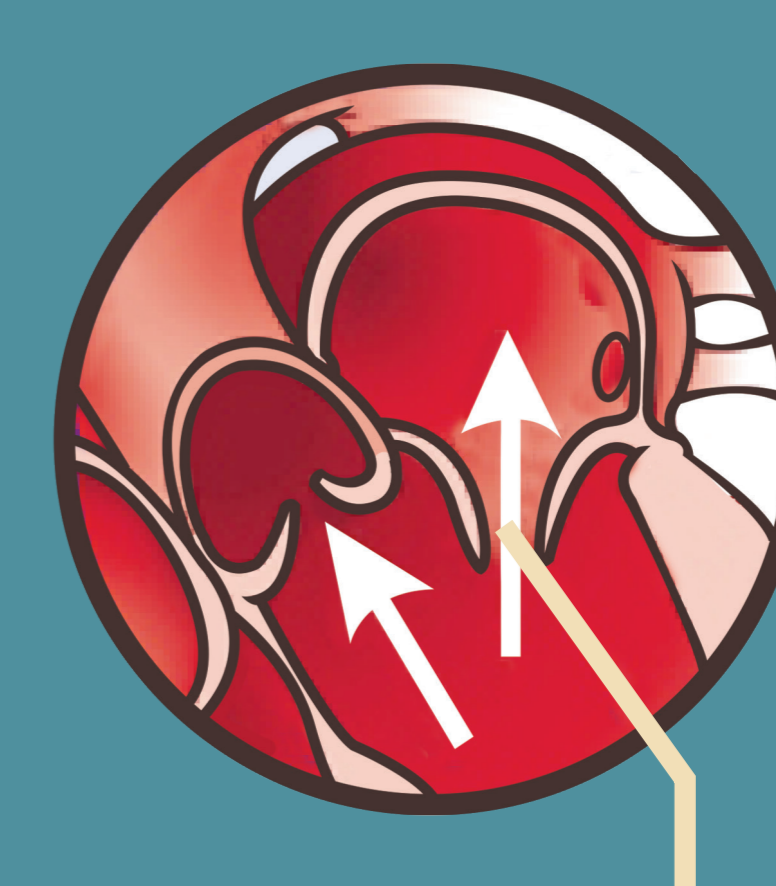
### INSUFFISANCE MITRALE

La valve mitrale perd son étanchéité et le sang reflue alors du ventricule gauche vers l'oreillette gauche. Il s'agit le plus souvent d'une dégénérescence de la valve mitrale pouvant survenir chez la personne jeune ou âgée. Il existe cependant de nombreuses autres causes comme les infections cardiaques ou l'infarctus du myocarde.

La valve aortique s'ouvre pour laisser passer le sang



La valve mitrale reste fermée



La valve mitrale se ferme mal. Le sang reflue du ventricule gauche vers l'oreillette gauche

### RÉTRÉCISSEMENT MITRAL

La valve mitrale s'ouvre moins et gêne l'écoulement du sang de l'oreillette gauche vers le ventricule gauche. Beaucoup plus rare, car il est essentiellement dû au rhumatisme articulaire aigu qui n'existe presque plus en France et dans les pays occidentaux.



Une personne peut être porteuse d'une maladie des valves pendant très longtemps sans présenter de symptômes. Il est important de dépister ces maladies à un stade précoce afin d'avoir un suivi régulier et une prise en charge adaptée si cela s'avère nécessaire. Plus la prise en charge sera tardive, moins bonne sera la récupération du cœur.