



Des experts du CHU de Rouen répondent à vos questions

L'ECZÉMA ATOPIQUE

Une maladie fréquente de l'enfant et de l'adulte

Maladie en constante augmentation, l'eczéma atopique (ou dermatite atopique) est une maladie inflammatoire de la peau qui touche le plus souvent le nourrisson mais qui est également présente chez l'adolescent et l'adulte. Le nombre de patients atteints a triplé en 30 ans dans les pays industrialisés. En France, 12 à 15 % de la population est touchée.

- Peut-on prévenir l'eczéma ou sa récurrence par des mesures simples ?
- Faut-il rechercher systématiquement une allergie ?
- Quelles crèmes utiliser et comment ?
- Existe-t-il d'autres traitements ?

Le Dr Florence Tétart, dermatologue et allergologue et le Dr Xavier Balguerie, dermato-pédiatre répondent à vos questions **jusqu'au mardi 20 février** à avidexperts@chu-rouen.fr

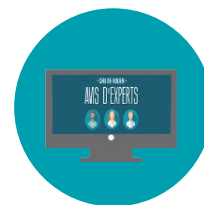


Écoutez nos experts dans l'émission **Le Dossier de France Bleu Normandie (100.1)**, mardi 6 février de 9h à 9h40.

Posez-leur vos questions en direct au 02 35 07 66 66.



Posez vos questions par mail à avidexperts@chu-rouen.fr jusqu'au mardi 20 février.



Rendez-vous sur www.chu-rouen.fr à partir du **mardi 27 février** pour découvrir les réponses de nos experts.